



Attique de 4,5 pièces

Situé à la sortie Est de Sierre au dernier étage.

Appartement de 100 m² en très bon état.

Composé de 3 chambres, 1 cuisine fermée avec balcon.

1 coin à manger, 1 séjour avec balcon sud.

1 salle d'eau avec douche et un wc séparé.

Cave, galeta, garage box et 1 place de parc.

Toutes les fenêtres ont été changées.

CHF 350'000.-



Patricia Moren-Aymon

info@ipm-immo.ch

www.ipm-immo.ch

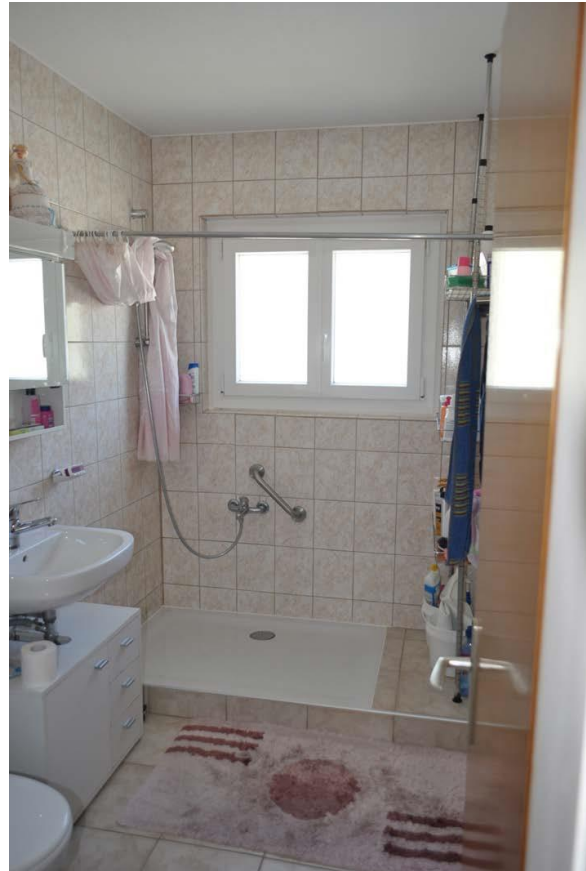
Rue des Grands Vergers 28 – 1964 Conthey

079 693 64 83



Patricia Moren-Aymon

info@ipm-immo.ch
www.ipm-immo.ch
Rue des Grands Vergers 28 – 1964 Conthey
079 693 64 83



Patricia Moren-Aymon

info@ipm-immo.ch
www.ipm-immo.ch
Rue des Grands Vergers 28 – 1964 Conthey
079 693 64 83



Patricia Moren-Aymon

info@ipm-immo.ch
www.ipm-immo.ch
Rue des Grands Vergers 28 – 1964 Conthey
079 693 64 83



Les charges mensuelles sont d'environ 295.- frs.

Le fond de rénovation se monte à environ 84'000.- frs.

Avec l'accord de tous les copropriétaires, l'isolation des façades est prévue.

Ainsi que la réfection du toit avec pose de panneaux solaires photovoltaïque.

Le changement du chauffage au mazout est aussi prévu.

Un arrêt de bus à proximité.

Boulangerie, restaurants accessibles à pied.

Entrée d'autoroute à 2 minutes en voiture.

Suite à son futur départ à l'étranger, le propriétaire a mis son appartement en vente.

Prise de possession de suite ou à convenir.



Patricia Moren-Aymon

info@ipm-immo.ch

www.ipm-immo.ch

Rue des Grands Vergers 28 – 1964 Conthey

079 693 64 83