



3,5 pièces de 100 m²

Bien situé à proximité du centre-ville.

Au premier étage dans une petite copropriété de 3 appartements.

Toutes les fenêtres sont en double vitrages PVC.

2 balcons un au nord et l'autre au sud.

2 chambres à coucher. 1 salle d'eau avec douche.

1 cuisine ouverte avec coin à manger.

1 garage de 30 m² environ et une cave.

CHF 400'000.-



Patricia Moren-Aymon

info@ipm-immo.ch

www.ipm-immo.ch

Rue des Grands Vergers 28 – 1964 Conthey

079 693 64 83



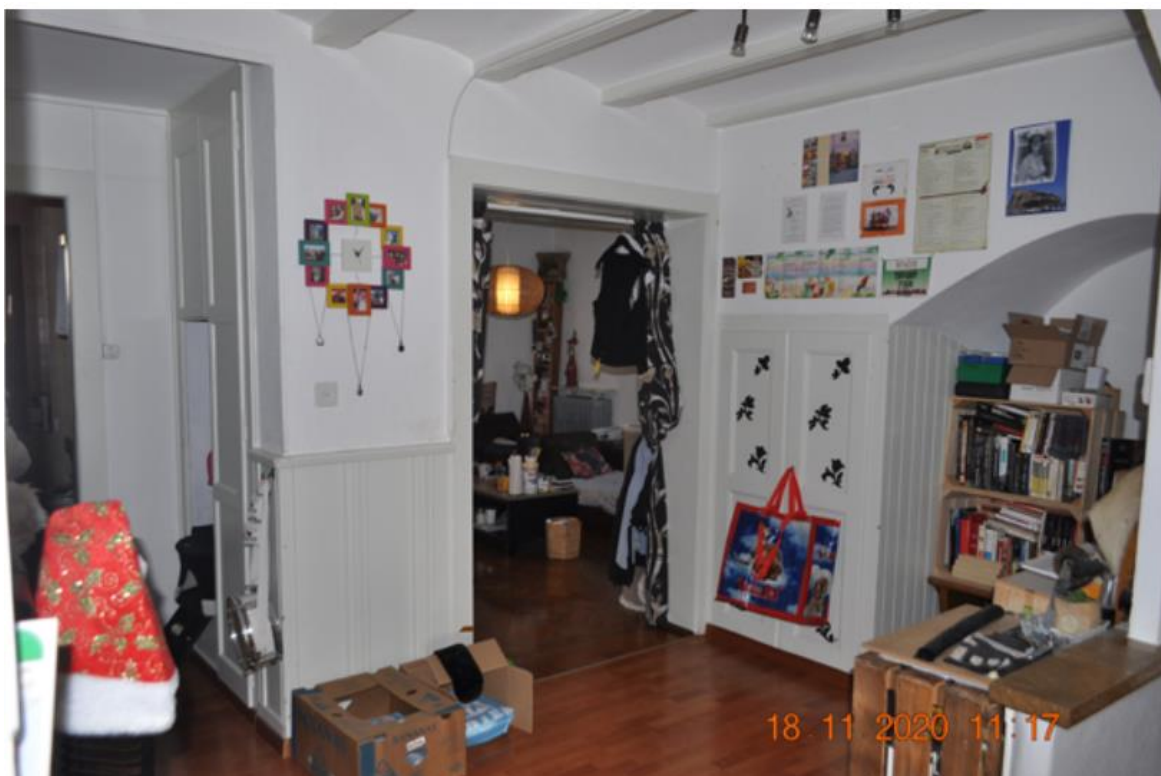
Patricia Moren-Aymon

info@ipm-immo.ch

www.ipm-immo.ch

Rue des Grands Vergers 28 – 1964 Conthey

079 693 64 83



Patricia Moren-Aymon

info@ipm-immo.ch
www.ipm-immo.ch
Rue des Grands Vergers 28 – 1964 Conthey
079 693 64 83



Patricia Moren-Aymon

info@ipm-immo.ch
www.ipm-immo.ch
Rue des Grands Vergers 28 – 1964 Conthey
079 693 64 83



Idéale pour investisseur, les locataires dans la mesure du possible désirent rester dans l'appartement.

Le loyer se monte à 1500.- frs par mois, plus les charges.

Le chauffage est au mazout distribué par des radiateurs.

Les charges mensuelles sont d'environ 250.- frs.

Le fond de rénovation se monte à environ 31'000.- frs.

La toiture a été refaite dans les années 1990.

A proximité de l'hôpital de Sierre.

Commerces, gare, arrêt de bus accessibles à pied.

Entrée d'autoroute à 2 minutes en voiture.



Patricia Moren-Aymon

info@ipm-immo.ch

www.ipm-immo.ch

Rue des Grands Vergers 28 – 1964 Conthey

079 693 64 83