



## CHALET HABITABLE À L'ANNÉE

Pour résidence secondaire ou principale.

Composé de 5 chambres 2 salles d'eau grand séjour, économat.

Cuisine équipée, buanderie, cave, carnotzet, bureau

Parcelle de 867 m2 avec vue dégagée.

Couvert pour 2 voitures, 4 places extérieures, cabanon de jardin.

Chauffage par pompe à chaleur.

Chalet construit en 1995, agrandi en 2003, rénové en 2020 / 2021

Ramassage scolaire pour les enfants et l'hiver le déneigement est assuré.

**CHF 949'000.-**



**PATRICIA MOREN-AYMON**

INFO@IPM-IMMO.CH

WWW.IPM-IMMO.CH

RUE DES GRANDS VERGERS 28 – 1964 CONTHEY

079 693 64 83

# SAVIÈSE VS



**PATRICIA MOREN-AYMON**

INFO@IPM-IMMO.CH

WWW.IPM-IMMO.CH

RUE DES GRANDS VERGERS 28 – 1964 CONTHEY

079 693 64 83





# SAVIÈSE VS



**PATRICIA MOREN-AYMON**

INFO@IPM-IMMO.CH

WWW.IPM-IMMO.CH

RUE DES GRANDS VERGERS 28 – 1964 CONTHEY

079 693 64 83





# SAVIÈSE VS



**PATRICIA MOREN-AYMON**

INFO@IPM-IMMO.CH

WWW.IPM-IMMO.CH

RUE DES GRANDS VERGERS 28 – 1964 CONTHEY

079 693 64 83

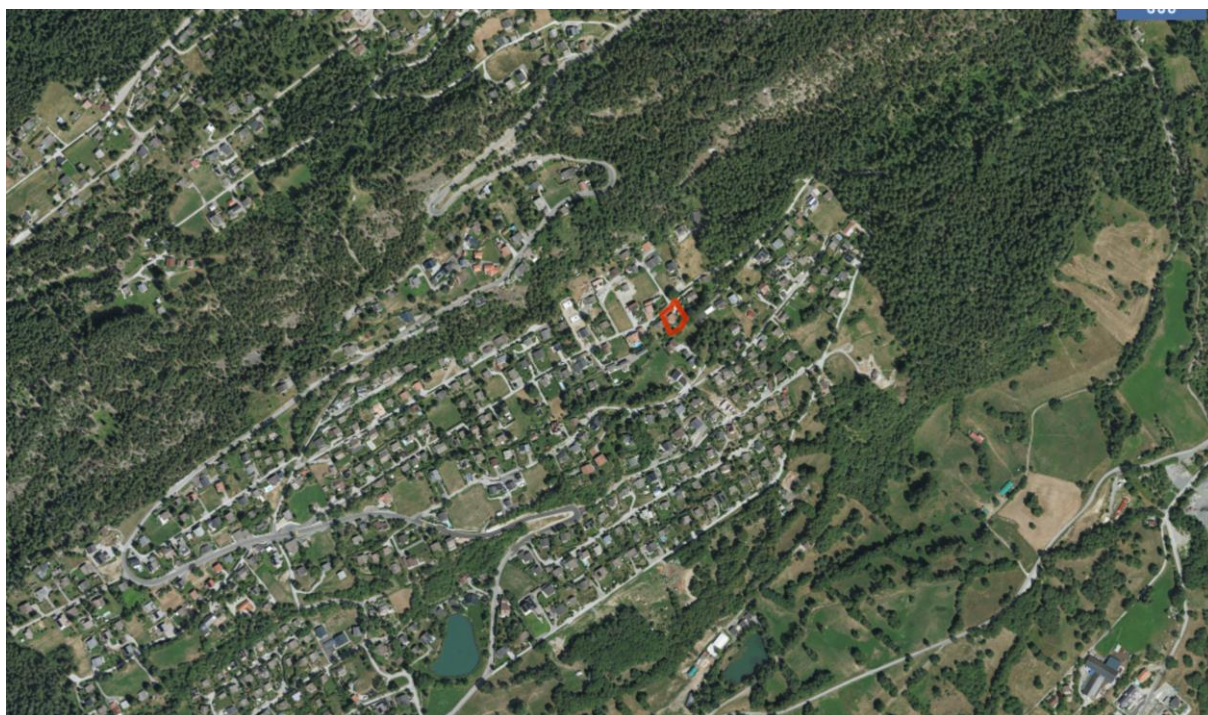




# SAVIÈSE VS



IMMOBILIER



**PATRICIA MOREN-AYMON**

INFO@IPM-IMMO.CH

WWW.IPM-IMMO.CH

RUE DES GRANDS VERGERS 28 – 1964 CONTHEY

079 693 64 83



IMMOBILIER  
DOSSIER N°



# SAVIÈSE VS



**SAVIÈSE EST UN ENSEMBLE DE CHARMANTS VILLAGES DISSÉMINÉS SUR LE COTEAU RÉPONDANT AUX NOMS DE ST-GERMAIN, CHANDOLIN, DRÔNE, GRANOIS, ORMÔNE, ROUMAZ, LES HAMEAUX DE VUISSE, LA MURAZ, LA SIONNE, LA CRETТАZ, PRINZIÈRES, MONTEILLER, DIOLLY, BINII ET MAYENS DE LA ZOUR.**

Située sur un magnifique plateau ensoleillé au-dessus de la ville de Sion.

Savièse est l'une des grandes régions viticoles du canton du Valais.

Avec un vignoble en terrasse, ses célèbres bisses, ses produits du terroir et ses incomparables paysages parsemés de pittoresques chemins de randonnées.

Pour les enfants crèches et unité d'accueil.

Les élèves domiciliés sur la commune de Savièse ont la chance d'effectuer la totalité de leur scolarité obligatoire sur le territoire communal. Ainsi, de la 1H à la 11CO, ils gravissent les échelons scolaires en compagnie de leurs camarades de degré.

Plus de 600 élèves se répartissent ainsi dans 30 classes primaires.

Le cycle d'orientation compte plus de 210 élèves répartis dans 11 classes.



## PATRICIA MOREN-AYMON

INFO@IPM-IMMO.CH

WWW.IPM-IMMO.CH

RUE DES GRANDS VERGERS 28 – 1964 CONTHEY

079 693 64 83

