



## 4,5 pièces en attique

Idéalement situé à proximité du cycle d'orientation d'Euseigne.

Vue dégagée et imprenable sur la vallée et les montagnes valaisannes.

Disposant de beaux volumes avec ses 3 chambres dont une suite parentale avec dressing et salles d'eaux. Cuisine ouverte avec cellier.

A quelques minutes du plus grand domaine skiable de Suisse et son centre thermal.

A moins de 20 minutes de voiture de la capitale du Valais, Sion.

La commune accorde des aides financières à tous les nouveaux résidents.

A rajouter au prix de vente 2 places de parc couverte de 25'000.- frs chacune

**CHF 637'000.-**



### Patricia Moren-Aymon

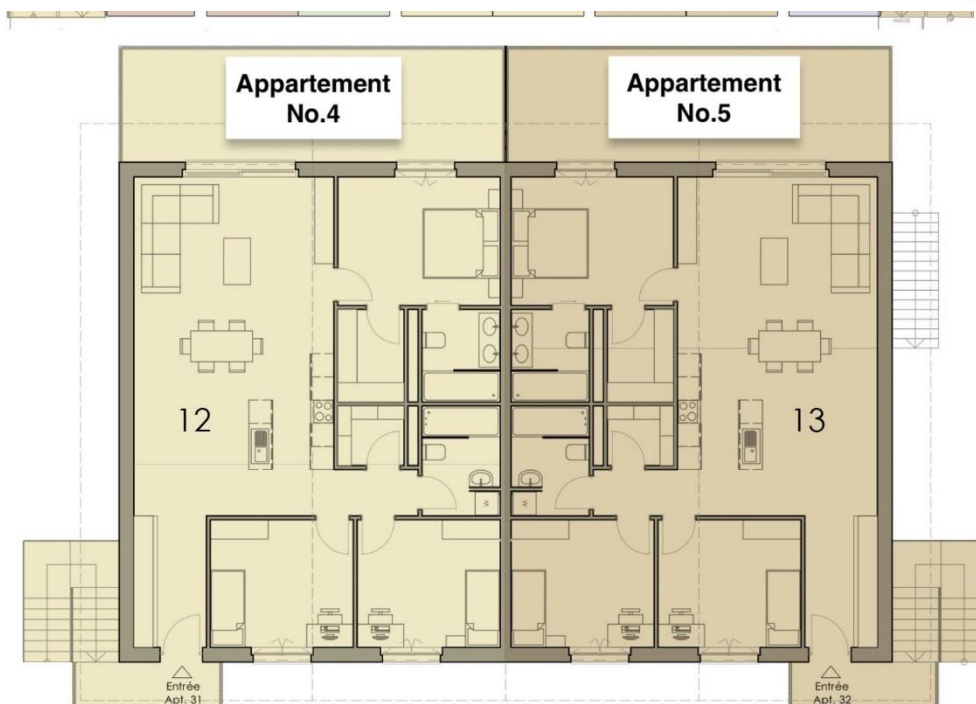
info@ipm-immo.ch

www.ipm-immo.ch

Rue des Grands Vergers 28 – 1964 Conthey

079 693 64 83

# EUSEIGNE VS



## Patricia Moren-Aymon

info@ipm-immo.ch  
www.ipm-immo.ch  
Rue des Grands Vergers 28 – 1964 Conthey  
079 693 64 83





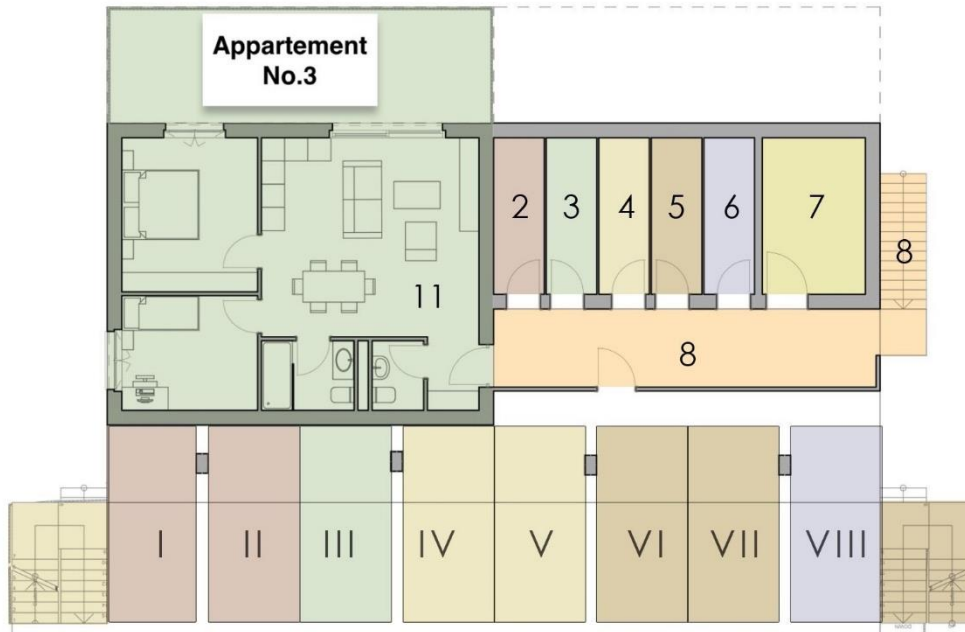
# EUSEIGNE VS



**Patricia Moren-Aymon**

info@ipm-immo.ch  
www.ipm-immo.ch  
Rue des Grands Vergers 28 – 1964 Conthey  
079 693 64 83





Appartement 13 cave 4 place de parc 6 & 7

Budget salle d'eau 11'038.75 ttc

Budget cuisine 17'060.- TTC

Revêtement des sols Au choix du client

Chambres. sols: carreaux grès cérame format 30x60 cm

Pour des carreaux de format différent une plus- value pour la pose sera calculée

Fourniture 50.- m2 Les plinthes coupées dans les carreaux sont incluses.

Chauffage

Pompe à chaleur air-eau à discuter avec ingénieur CVS.

Distribution de chauffage au sol

Réglage de la température ambiante avec thermostat :

Le descriptif complet vous sera envoyé sur demande.



**Patricia Moren-Aymon**

info@ipm-immo.ch

www.ipm-immo.ch

Rue des Grands Vergers 28 – 1964 Conthey

079 693 64 83

# EUSEIGNE VS



Situé à la bifurcation du val d'Hérens et du val d'Hérémente, il fait partie du district d'Hérens, dans la commune d'Hérémente.

Le village d'Euseigne se trouve à une altitude de 979 mètres, sur le versant gauche de la rivière Borgnes et le versant droit de l'un de ses affluents, la rivière Dixence.



Le village est célèbre pour ses « pyramides », de petits reliefs naturels en forme de cônes d'une hauteur de 10 à 15 mètres, surmontés d'une pierre et formés par la dégradation de moraines. Grâce à leur taille et leur poids respectable, ces blocs font office de chapeaux protecteurs en compressant la moraine sous-jacente. Ces pyramides se sont formées, au cours des millénaires, à la suite de la dernière glaciation et lors des retraits successifs des glaciers qui envahissaient les vallées d'Hérémente et d'Hérens il y a 10 000 à 80 000 ans.

La route principale de la vallée passe par un petit tunnel creusé sous les formations rocheuses



## Patricia Moren-Aymon

info@ipm-immo.ch  
www.ipm-immo.ch  
Rue des Grands Vergers 28 – 1964 Conthey  
079 693 64 83

